



PAL-120

Schodnia PAL-120 jest systemowym rozwiązaniem zabezpieczenia BHP. Konstrukcja schodni umożliwia jej szybki i łatwy montaż. Pożądaną wysokość schodni otrzymuje się przez zestawienie elementów (wysokość pojedynczego elementu 2,0 m). Dzięki takiemu rozwiązaniu system można dowolnie dostosować do kondygnacji i geometrii budynku. Drewniane podesty służą jako dodatkowa powierzchnia robocza umożliwiającą bezpieczny dostęp do miejsca pracy.

Szerokość podestu: 1,20 m
Długość podestu: 2,50 m

Aluminiowe schody (perforowane, antypoślizgowe) przystosowane są do dużego natężenia ruchu oraz do transportu drobnego materiału.

Szerokość schodów: 70cm
Każda schodnia wyposażona jest w poręcze i barierki ochronne.



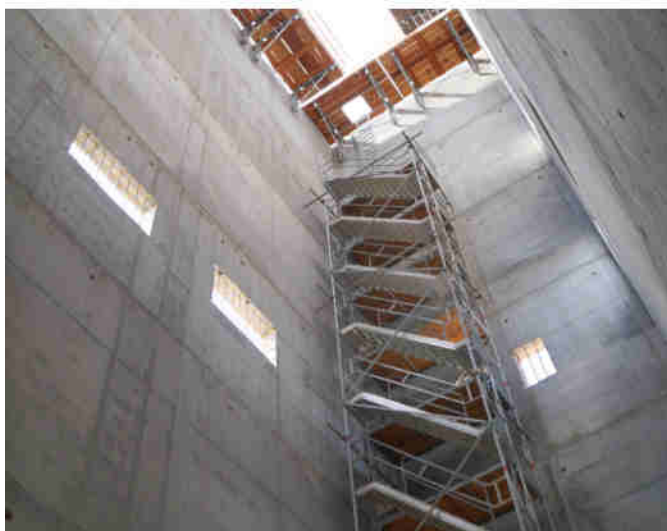
SZEROKOŚĆ
SCHODÓW
70 cm



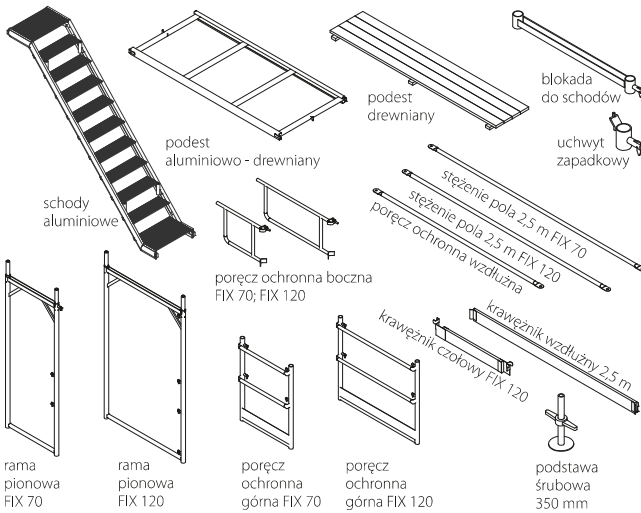
SZYBKOŚĆ
MONTAŻU



BARIERKI
OCHRONNE



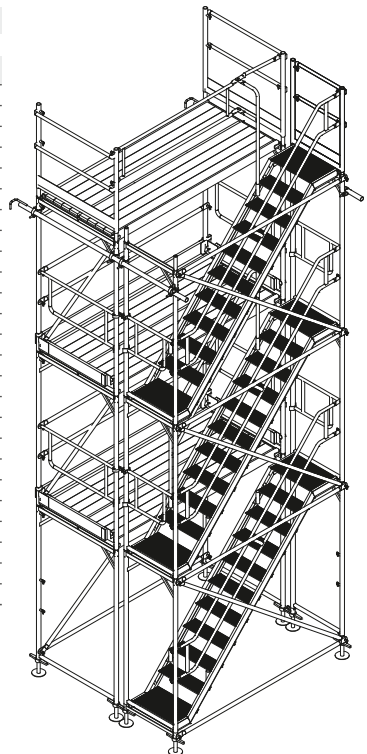
Elementy systemu PAL-120



| Nazwa | Waga [kg] |
|----------------------------------|-----------|
| Rama pionowa FIX 120 | 26,20 |
| Podest aluminiowo – drewniany | 30,00 |
| Steżenie pola 2,5 m FIX 120 | 6,60 |
| Krawężnik czołowy FIX 120 | 3,30 |
| Poręcz ochronna boczna FIX 120 | 6,10 |
| Poręcz ochronna górna FIX 120 | 18,30 |
| Podest drewniany FIX 120 | 17,50 |
| Rama pionowa FIX 70 | 22,00 |
| Steżenie pola 2,5 m FIX 70 | 6,50 |
| Poręcz ochronna boczna FIX 70 | 4,70 |
| Poręcz ochronna górna FIX 70 | 15,20 |
| Krawężnik wzdłużny 2,5 m | 4,10 |
| Uchwyt zapadkowy do steżeń | 0,04 |
| Schody aluminiowe | 34,00 |
| Poręcz zewnętrzna do schodów al. | 13,50 |
| Poręcz wewnętrzna do schodów al. | 5,00 |
| Bariera do schodów al. | 13,00 |
| Blokada do schodów al. | 3,10 |
| Złącze normalne SW 22 | 1,20 |
| Podstawa śrubowa 350 mm | 2,30 |
| Poręcz ochronna wzdłużna 2,5 m | 5,20 |
| Rura kotwiąca do ściany 3,5 m | 13,60 |
| Rura kotwiąca do ściany 2,5 m | 10,00 |
| Rura kotwiąca do ściany 0,85 m | 3,40 |
| Złącze obrotowe | 1,20 |

Zestawienie elementów schodni PAL-120 (w zależności od wysokości)

| Nazwa | H=2 m | H=4 m | H=6 m | H=8 m |
|----------------------------------|-------|-------|-------|-------|
| Rama pionowa FIX 120 | 2 | 4 | 6 | 8 |
| Podest aluminiowo – drewniany | 1 | 2 | 3 | 4 |
| Steżenie pola 2,5 m FIX 120 | 1 | 2 | 3 | 4 |
| Krawężnik czołowy FIX 120 | | 2 | 4 | 6 |
| Poręcz ochronna boczna FIX 120 | | 2 | 4 | 6 |
| Poręcz ochronna górna FIX 120 | 2 | 2 | 2 | 2 |
| Podest drewniany FIX 120 | 2 | 4 | 6 | 8 |
| Rama pionowa FIX 70 | 2 | 4 | 6 | 8 |
| Steżenie pola 2,5 m FIX 70 | 1 | 2 | 3 | 4 |
| Poręcz ochronna boczna FIX 70 | | 2 | 4 | 6 |
| Poręcz ochronna górna FIX 70 | 1 | 1 | 1 | 1 |
| Krawężnik wzdłużny 2,5 m | | 1 | 2 | 3 |
| Uchwyt zapadkowy do steżeń | 2 | 2 | 2 | 2 |
| Schody aluminiowe | 1 | 2 | 3 | 4 |
| Poręcz zewnętrzna do schodów al. | 1 | 2 | 3 | 4 |
| Poręcz wewnętrzna do schodów al. | 1 | 2 | 3 | 4 |
| Bariera do schodów al. | 1 | 1 | 1 | 1 |
| Blokada do schodów al. | 1 | 1 | 1 | 1 |
| Złącze normalne SW 22 | 4 | 8 | 12 | 16 |
| Podstawa śrubowa 350 mm | 8 | 8 | 8 | 8 |
| Poręcz ochronna wzdłużna 2,5 m | 2 | 4 | 6 | 8 |
| Rura kotwiąca do ściany 3,5 m | 2 | 2 | 4 | 4 |
| Rura kotwiąca do ściany 2,5 m | 3 | 3 | 6 | 6 |
| Rura kotwiąca do ściany 0,85 m | 2 | 2 | 4 | 4 |
| Złącze obrotowe | 8 | 8 | 16 | 16 |



1. Maksymalna wysokość schodni: 24 m.
2. Dopuszczalne obciążenie schodni: 1 kN/m² na 5 biegach (maksymalnie 1 osoba na jednym biegu schodni).
3. Schodnię należy kotwić w odstępach co 4 m z obu stron.
4. Kotwienie składa się z rur kotwiących i złączy obrotowych.
5. Maksymalny ciężar jednego elementu: schody aluminiowe 34 kg.
6. Montaż schodni PAL – 120, przebudowę i demontaż można przeprowadzać po zapoznaniu z dokumentacją techniczno – ruchową.