



PAL-S4

Szalunek PAL-S4 umożliwia wykonanie słupów żelbetonowych o przekrojach prostokątnych i kwadratowych o wymiarach od 20 do 60 cm w stopniowaniu co 5 cm. Jego wytrzymałość na parcie mieszanki betonowej wynosi 80 kN/m².

Konstrukcja wykonana na zasadzie skrzydeł wiatraka pozwala na łatwe i szybkie otwarcie lub zamknięcie szalunku, bez konieczności jego demontażu. Poszycie stanowi płyta z tworzywa sztucznego, który zapewnia idealną powierzchnię betonu po rozszalowaniu. Wysokość płyt szalunku słupa wynosi 300 i 100 cm. Szalunek PAL-S4 został wyposażony w pełni zintegrowany zestaw BHP składający się z drabiny i podestu betoniarzkiego. Szalunek PAL-S4, ze względu na zastosowanie kółek, ma możliwość przemieszczania na niewielkie odległości bez użycia żurawia i całkowitego demontażu.



WYTRZYMAŁOŚĆ
DO
80 kN/m²



PROSTOTA



BEZPIECZEŃSTWO



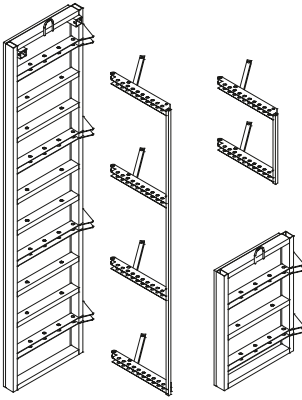
Właściwości

- Rama wykonana z profili stalowych, profil ocynkowany;
- Dopuszczalne parcie mieszanki betonowej (wg DIN 18212) 80 kN/m²
- Element podstawowy wysokości 300 cm, nadstawka wysokości 100 cm
- Możliwość uzyskania przekrojów słupów kwadratowych lub prostokątnych w zakresie 20 - 60 cm w skoku co 5 cm;
- Cztery jednakowe elementy słupa połączone przegubowo na zawiasach
- Podest roboczy z barierkami ochronnymi oraz z podłogą z aluminiowej blachy zębrowanej, kompatybilna drabina, obciążenie max 2 kN
- Zintegrowane kółka transportowe
- Poszycie z płyty polipropylenowej wzmocnionej aluminium, przykręcone od tyłu płyty

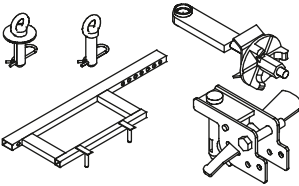
Zalety

- Rama odporna na zwichrowania, antykorozyjna, odporna na zarysowania
- Niskie nakłady na czyszczenie
- Wysoka prędkość betonowania
- Uzyskanie wszystkich typów przekrojów słupów
- Antypoślizgowa powierzchnia podłogi
- Szybki montaż i najwyższe bezpieczeństwo
- Przenoszenie słupa w całości (żurawiem)
- Brak konieczności stosowania dodatkowych podestów lub rusztowań do betonowania
- Szybkie przestawianie
- Poszycie odporne na zarysowanie i wilgoć
- Doskonale równe powierzchnie betonowe
- Powierzchnie betonowe bez odcisków wkrętów lub nitów

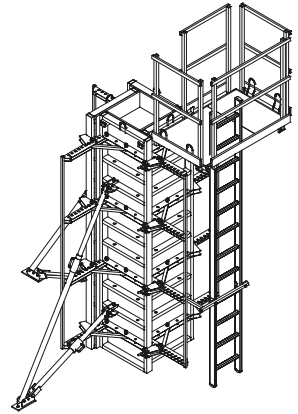
Elementy systemu PAL-S4



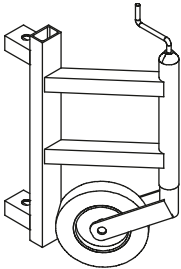
| Nazwa | Waga [kg] |
|-----------------------------------|-----------|
| PAL-S4 element h=300 cm | 87,15 |
| PAL-S4 skrzydło h=300 cm | 18,30 |
| PAL-S4 element h=100 cm | 34,30 |
| PAL-S4 skrzydło h=100 cm | 8,30 |
| PAL-S4 napinacz DW15 kpl. | 0,85 |
| PAL-S4 nakrętka motyl. DW110 | 0,65 |
| PAL-S4 głowica podpory kpl. | 2,25 |
| PAL-S4 sworzeń blokujący | 0,35 |
| PAL-S4 sworzeń blokujący z płytką | 0,35 |
| PAL-S4 szyna wzmacniająca | 11,80 |



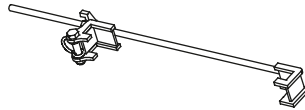
Kompletny szalunek słupa PAL-S4 z platformą BHP



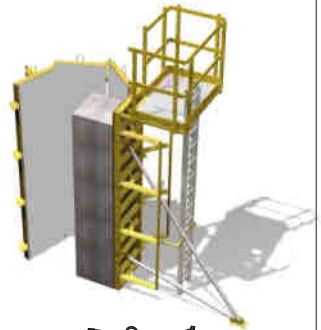
Elementy transportowe PAL-S4



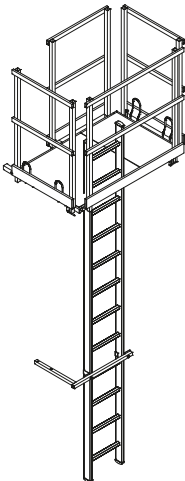
| Nazwa | Waga [kg] |
|------------------------------------|-----------|
| PAL-S4 uchwyt transportowy (4 el.) | 5,00 |
| PAL-S4 uchwyt transportowy (8 el.) | 5,80 |
| PAL-S4 kółko jezdne | 9,20 |
| PAL-S4 sworzeń 65 | 0,20 |
| PAL-S4 sworzeń 130 kpl. | 0,45 |



Szalunek słupa PAL-S4 po otwarciu



Podest roboczy 125 x 80 [cm] PAL-S4



| Nazwa | Waga [kg] |
|---|-----------|
| PAL-S4 podest roboczy 125x80 cm | 31,00 |
| PAL-S4 bariera podestu 125 cm | 10,50 |
| PAL-S4 bariera podestu 80 cm | 8,00 |
| PAL-S4 drabina al. górna 300 cm | 6,00 |
| PAL-S4 drabina al. dolna 300 cm | 7,00 |
| PAL-S4 wspornik drabiny | 2,45 |
| PAL-S4 uchwyt do mocowania drabiny aluminiowej kpl. | 0,25 |

Szalunek słupa PAL-S4 wymaga stosowania listew trójkątnych z pasem w narożach

