



BK 180

PODESTY WSPINAJĄCE

Podesty wspinające BK 180 stanowią jeden z wielu systemów zabezpieczeń oferowanych przez firmę Palisander.

Jako platformy robocze wykorzystywane są między innymi do wykonywania żelbetonowych ścian zewnętrznych z ustawionym szalunkiem do wysokości 4,5 m.

Podesty BK 180 wykorzystywane są również jako zabezpieczenie nie przy pracach murarskich, zbrojarskich i szalunkowych.

Podstawowym elementem systemu jest składany podest BK 180, który jest dostarczany na budowę w formie wstępnie zmontowanej.

Po rozłożeniu i zabezpieczeniu ramion wsporników, pomost BK jest gotowy do pracy i przy pomocy dźwigu może zostać zawieszony na ścianie. Dzięki zastosowaniu elementów narożnych, możliwe jest „zarusztowanie” budynków nawet o skomplikowanych obrysach.

Zakresy zastosowania:

- Pomost wspinający z ustawionym szalunkiem do 4,5 m wysokości
- Pomost roboczy na ścianie betonowej
- Pomost ochrony



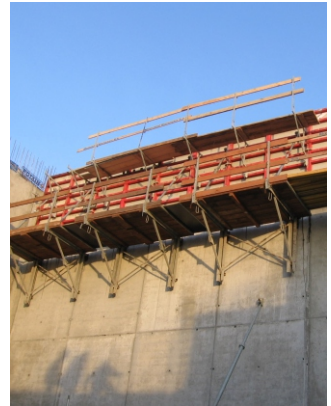
PROSTOTA



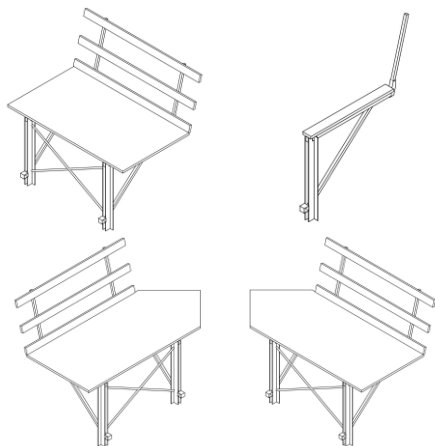
WIELOFUNKCYJNOŚĆ



BEZPIECZEŃSTWO



Podesty BK 180



Podesty BK 180

Nazwa	Waga [kg]
Podest drewniany BK	101,00
Podest drewniany BK lewy/prawy	110,00
Ramię podestu BK	125,00
Element zawieszający kpl. ocynk.	6,00

Podest dolny do BK 180

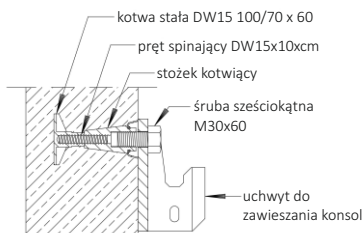
Nazwa	Waga [kg]
Podest dolny BK	75,00
Szyna łącząca podest dolny	44,90

Elementy kotwiące do BK 180



Nazwa	Waga [kg]
Uchwyt do zawieszania konsol pl.	8,80
Stożek kotwiący M30	1,00
Uchwyt do stożków M30	0,20
Śruba sześciokątna M30x60	0,54

Detal zakotwienia podestu do ściany przy pomocy kotwy DW15 i stożka kotwiącego



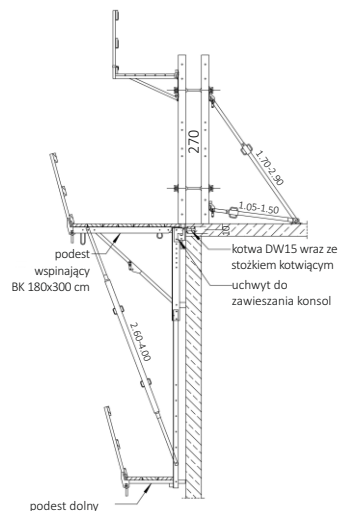
Podstawowe dane techniczne BK 180

- Dopuszczalne obciążenie użytkowe:
 - 3,0 kN/m² z ustawionym deskowaniem
 - 4,5kN/m² jako podest roboczy (bez deskowania)
- Wymiary (szer. x dt.): 180 x 300 (390) cm
- Ciężary podestów kompletnych:
 - podest BK 180 kpl – 351 kg
 - podest BK 180 narożny lewy/prawy kpl – 360 kg
- Rozstaw osiowy wsporników: 2,00 m
- Maksymalna wysokość deskowania na podestach BK 180 oraz użytkowanie powyżej 100 m nad poziomem terenu po konsultacji z Działem Technicznym firmy Palisander:
 - system BETA do 450 cm
 - system ALFA do 450 cm
 - system MAMMUT do 425 cm
 - system OMEGA do 300 cm
- Maksymalna wysokość użytkowania: 100 m nad terenem
- Użytkowanie dopuszczalne przy wietrze do 10 m/s

Uwaga:

Większe wysokości szalowania ścian na podestach BK 180 oraz użytkowanie powyżej 100 m nad poziomem terenu po konsultacji z Działem Technicznym firmy Palisander.

Przykładowe zastosowanie podestów BK 180 do montażu szalunków (wraz z podestem dolnym)



Elementy tracone (do zakupu) do BK 180

Nazwa

Kotwa DW15 100/70 x 60

Pręt do kotwy DW15x10 cm